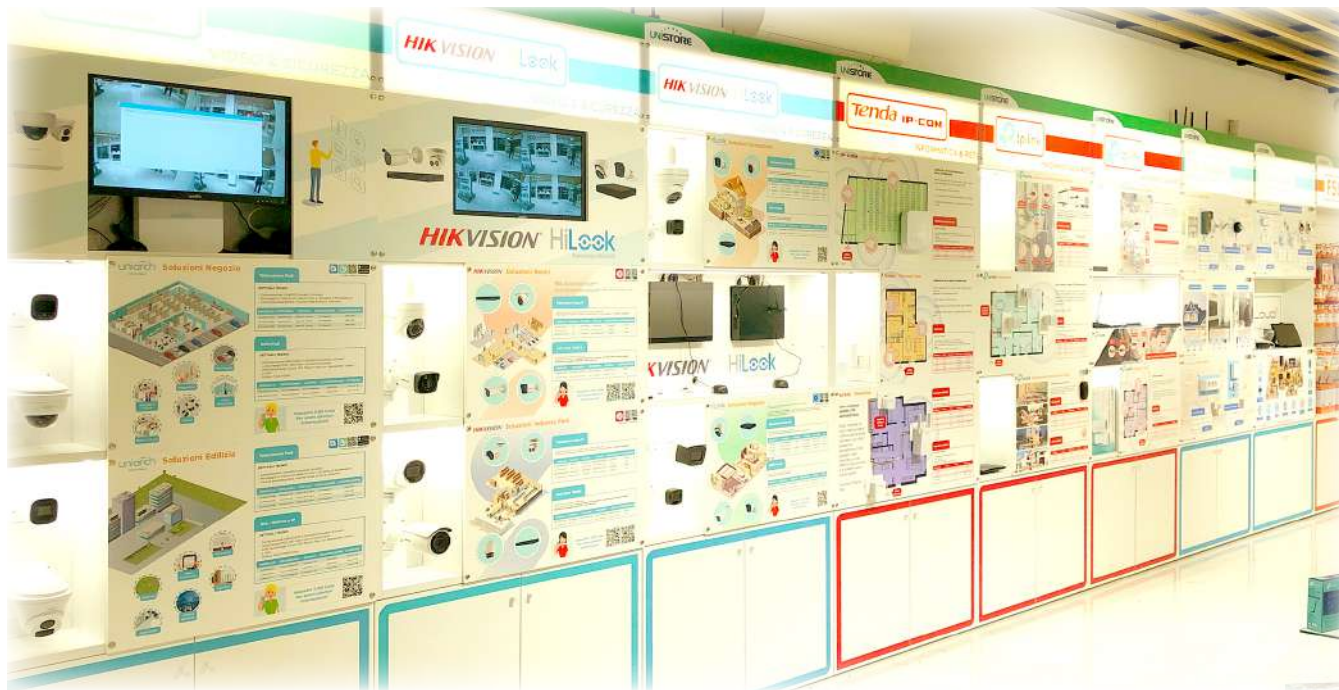




UNiSTORE



LIFE365.EU



Costruisci con noi dal piccolo reparto all'intero negozio.
UNISTORE è l'alternativa necessaria, al passo coi tempi.

Perché Unistore?

Punto vendita



Mondo Internet,
erosione fatturato



Specializzazione



Servizi



Stock "zero"
o minimo possibile



Marginalità (fatturato)

**Soluzioni
Life365**



Sincronizzazione
catalogo elettronico e
servizio di dropshipping



LUMIX
SPACE



inkloud
Technology made easy.



Sito B2B e
logistica in 24h



"Pricing" life365,
a favore del rivenditore



Inkloud

Telefonia,
toner e
cartucce.



Lumix Space

Progettazione,
consulenza e
vendita luce.



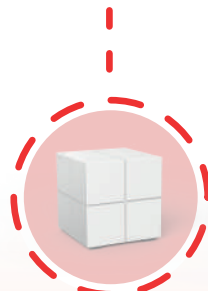
Smart Home

La tua casa
intelligente.



Informatica & Reti

Networking,
storage e
periferiche.



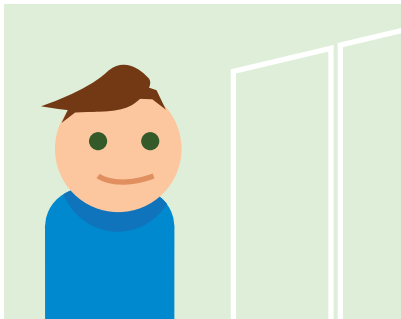
Sicurezza

Telecamere
IP, NVR e kit
analogici.



Il processo di acquisto Unistore

Ordini piccoli e frequenti, puoi contare sul nostro grande magazzino!



1 Il cliente si reca al punto vendita



2 Il cliente acquista i prodotti in negozio



3 Il negozio ordina dal portale B2B: www.life365.eu



4 In 24 ore i prodotti saranno inviati dove il cliente desidera



Il progetto

Inkloud è basato su linee guida semplici e chiare:

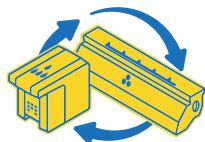
- Cinque attività in unico punto vendita
- Margine imprenditoriale in mano al gestore del punto vendita “ZERO ROYALTY”
- Corsi di formazione commerciale e tecnica di riparazione
- Macchinari dedicati all’attività di riparazione degli smartphone e tablet
- Bacino di utenza clienti in esclusiva



**Riparazione
Smartphone e Tablet**



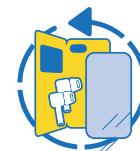
**Valutiamo il tuo
smartphone usato**



**Cartucce
e Toner**



**Vendita smartphone
usati e garantiti**



**Accessori per
smartphone**



4 Metri

6 Metri

Un'esposizione concepita per dare informazione sui **servizi** e attirare l'attenzione dei clienti sui **prodotti** esposti.

Punti di forza:

Servizi + Prodotti

1.000,00 €*

Di prodotti
per metro lineare

*Esclusi costi corsi di formazione, macchinari e tools laboratorio.



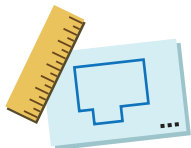
LUMIX
SPACE



Il progetto

Un'esposizione d'illuminazione tecnica, un modello **Shop in Shop** dedicato ai negozi di luce ed elettronica.

Lumix Space vanta di una vasta gamma di prodotti d'illuminazione, capace di accontentare richieste a 360° per progetti commerciali, industriali, residenziali, stradali e sportivi.



Progettazione

Progetti luce a costo zero per preventivi di rilievo



Protezione Prezzi Web

Monitoraggio dei prezzi online



Nessun Magazzino

Disponibilità prodotti in tempo reale, spedizione 24h



Punti Vendita in Esclusiva

I LUMIX space point sono limitati ed in esclusiva



1 Metro

2 Metri

Pannelli allestiti con **prodotti elettrificati e funzionanti**, tra i più significativi della nostra gamma.

700,00 €

Di prodotti
per metro lineare



Il brand

Homcloud trasforma la tua casa tradizionale in una intelligente e ti permette di gestire tutti i dispositivi con il tuo smartphone, ovunque tu sia.

Imposta **programmi e timer**, crea **automazioni e scenari** e controlla tutti i dispositivi **vocalmente**, sempre e solo con una **singola App**.





1 Metro

2 Metri

L'esposizione lineare è composta da una parte **interattiva**, dove il cliente può provare e toccare con mano alcuni prodotti e una **descrittiva** dove vengono evidenziate le caratteristiche e i prodotti principali della gamma. È presente anche la predisposizione per tablet e assistenti vocali in nicchia.

700,00 €

Di prodotti
per metro lineare

Tenda

All for better networking.

IP-COM



I brand

Tenda è leader mondiale per quanto riguarda le soluzioni networking **home** e **small business**.

Offre modem per xDSL e linee 4G, soluzioni complete WiFi e MESH, CPE per il punto a punto anche su distanze fino a 30KM e switch con supporto PoE.

IP-Com offre soluzioni networking più curate sia per la rete cablata che per il WiFi in ambienti professionali come **magazzini** o in situazioni con molti utenti come **hotel** o **scuole**.





1 Metro*

2 Metri*

L'esposizione lineare presenta le principali **soluzioni** e scenari che i due brand di networking coprono. Sono presentati fisicamente alcuni dispositivi che caratterizzano ogni soluzione con la possibilità di toccare con mano la **qualità** e il **design** dei principali prodotti.

700,00 €

Di prodotti
per metro lineare

*fatturato minimo annuo € 6.000,00 (vedi clausole contratto)



Il brand

TP-Link: Router, switch, modem e adattatori di rete.

Una delle principali aziende produttrici di soluzioni per il networking.

Il controllo sui componenti e sulla catena di approvvigionamento è un fattore chiave per la differenziazione dalla concorrenza.





1 Metro*

2 Metri*

L'esposizione lineare presenta le principali **soluzioni** e scenari proposti dal brand.

Sono presentati fisicamente alcuni dispositivi che caratterizzano ogni soluzione con la possibilità di toccare con mano la **qualità** e il **design** dei principali prodotti.

700,00 €

Di prodotti
per metro lineare

*fatturato minimo annuo € 6.000,00 (vedi clausole contratto)

uniarch

Life in focus



Il brand

Uniarch è il brand **Uniview**, studiato per il professionista che vuole la qualità al giusto prezzo.

Uniview è leader mondiale della videosorveglianza IP, prima azienda ad esser stata certificata GDPR in Europa.

I punti di forza sono nella ricerca e sviluppo di soluzioni software innovative.

La APP e il cloud sono tra i migliori sul mercato, aggiornate, user friendly e intuitive.



Scarica adesso
l'App Ezlive





1 Metro

2 Metri

3 Metri

L'esposizione lineare è composta da una parte interattiva, con un monitor agganciato alle camere che saranno montate dentro le nicchie. Sul monitor si può alternare la **visione live** delle telecamere alla visione di **video dimostrativi** di alcune soluzioni.

L'**upgrade** dei pannelli è semplice, le telecamere sono montate su basi universali, basterà sostituire la sola telecamera rimpiazzandola con il nuovo modello.

700,00 €

Di prodotti
per metro lineare

HIKVISION

HiLook

Powered by HIKVISION



I brand

Hikvision è leader mondiale nella produzione di dispositivi e soluzioni di sicurezza ad alto tasso di innovazione, dettandone i trend e anticipandone le tendenze in materia audio e video: encoding, elaborazione di immagini, storage, cloud computing, big data e deep learning.

Hi-look è il brand Hikvision di grande rapporto qualità prezzo. La serie analogica Hilook offre prodotti H.264+ completamente compatibili con tutti i più importanti brand presenti nel mercato della videosorveglianza.



Scarica adesso
l'App Hikvision





2 Metri

L'esposizione lineare presenta le principali **soluzioni** e scenari che i due brand di sicurezza coprono ed è composta da una parte interattiva, con un monitor agganciato alle camere che saranno montate dentro le nicchie.

Sul monitor si può alternare la **visione live** delle telecamere alla visione di **video dimostrativi** di alcune soluzioni.

L'**upgrade** dei pannelli è semplice, le telecamere sono montate su basi universali, basterà sostituire la sola telecamera rimpiazzandola con il nuovo modello.

700,00 €

Di prodotti
per metro lineare

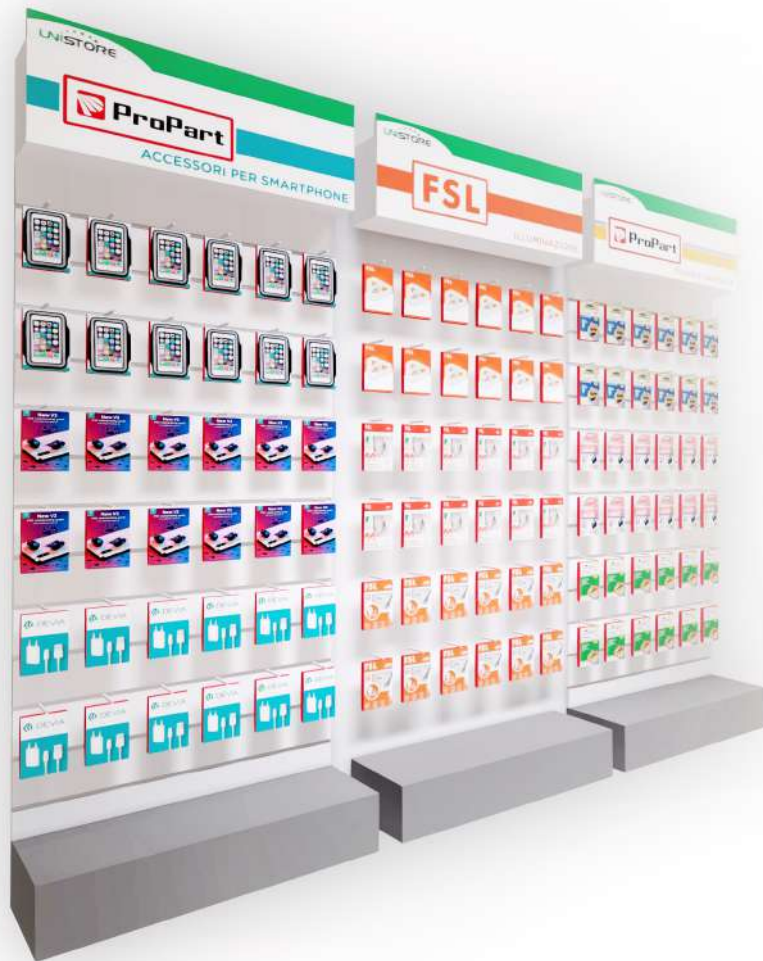


FSL

I brand

ProPart: Alta qualità e vasta disponibilità di Toner e cartucce compatibili con i più grandi marchi del settore.

FSL: Una selezione altovalente di prodotti Luce: lampadine, faretti, plafoniere, etc..



Al Metro

Espositori lineari dotati di **ganci**, capaci di esporre la gamma **altovendete** completa dei prodotti da **picking**.

1.000,00 €

Di prodotti
per metro lineare



 Life365 Headquarter

 Partner

 Commercial Partner

 ITALIA



 PORTOGALLO



 OLANDA



 CINA



 SPAGNA



Progetti Franchising/corner:



Partners:



I nostri servizi



E-Commerce

Acquisto con pochi click grazie ad un portale web semplice ed intuitivo.



Vendita B2B

Listini dedicati per distributori e rivenditori.



Life365 Plug-in

Sincronizzazione dei nostri prodotti, prezzi e descrizioni con gli inventari dei clienti.



Drop Shipping

Vendita a terzi con spedizione anonima senza alcuna referenza a Life365

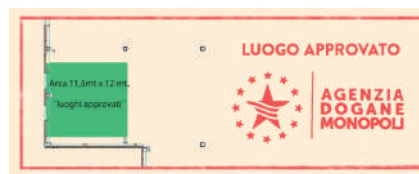


Negozi in Franchising

Life365 risponde alle nuove esigenze di mercato con progetti innovativi di Franchising.

I nostri punti di forza

- Qualità e disponibilità dei prodotti stabile nel tempo.
- Prezzi competitivi e mirati a creare un mercato stabile.
- Ampia gamma di prodotti completi di tutti i ricambi e accessori.
- Ordini online con disponibilità in tempo reale e consegna in 24h in tutta Italia.
- Assistenza specializzata e sistema automatico di resi in garanzia.
- Autorizzazione dell'agenzia dogane e monopoli per svolgere le operazioni doganali direttamente presso il nostro magazzino.





...the bridge between manufacturers and distributors...



Life365 Italy s.p.a.

Tel: 0543795988

E-mail: service@life365.eu

Registered office: Viale Roma 49/A - 47122 Forlì

Headquarters: Via Fleming 22 - 47122 Forlì

P.I. e C.F. : IT03972080406